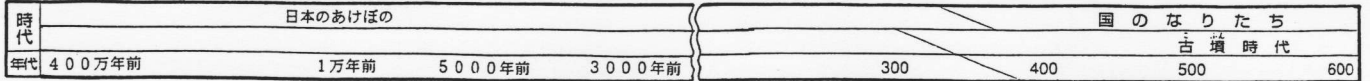
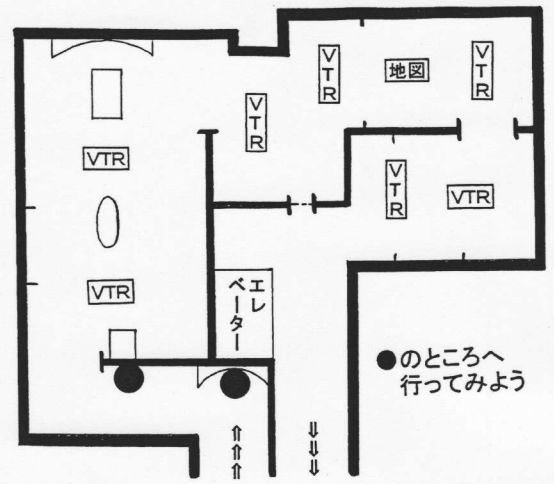


歴史館探検シート

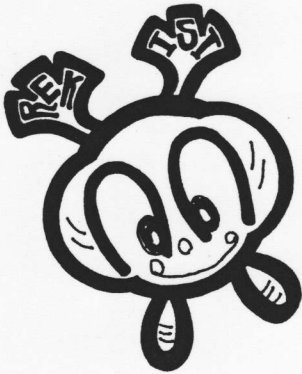
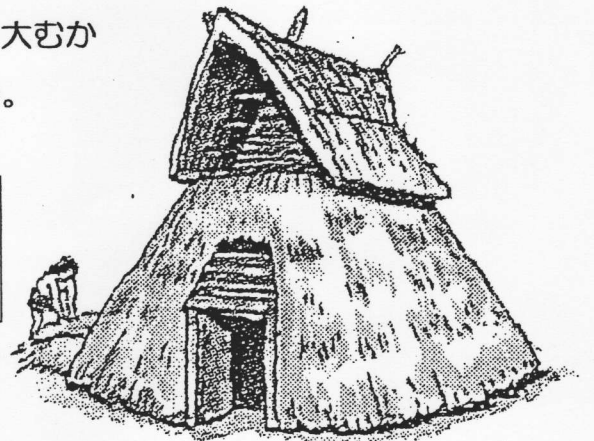
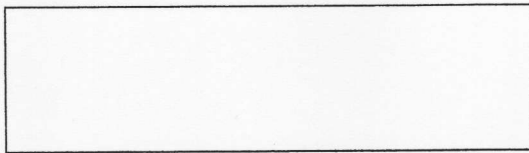
《茨城のあけぼの》

— 今から4万年から3000年前 —



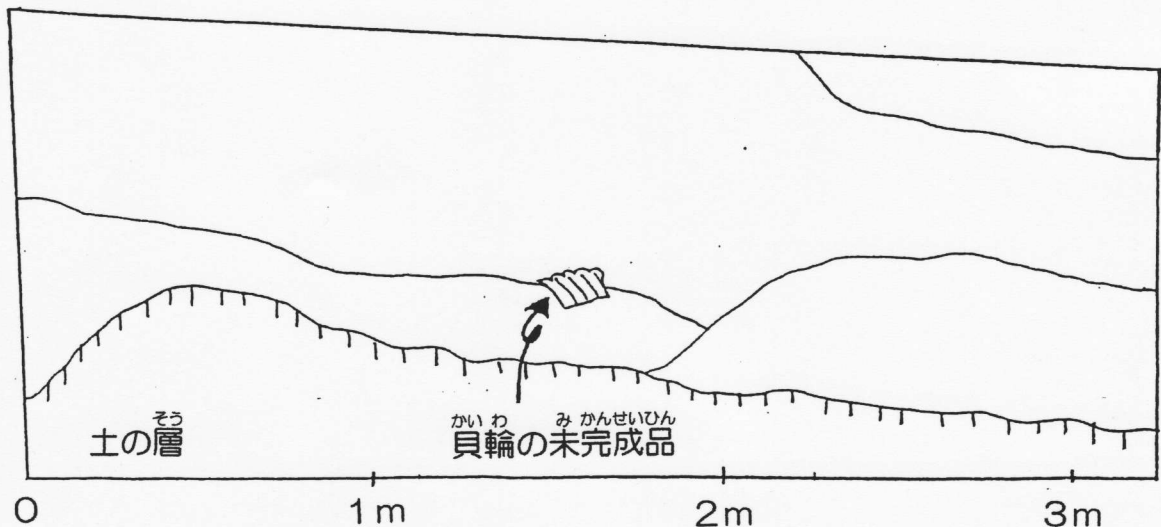
【調べてみよう】

「^{きょじん}巨人伝説と^{こうこがく}考古学」の^{もけい}模型を見てみよう。大むかし^{かぞ}の人の家はいくつあるか数えてみましょう。



【描いてみよう】

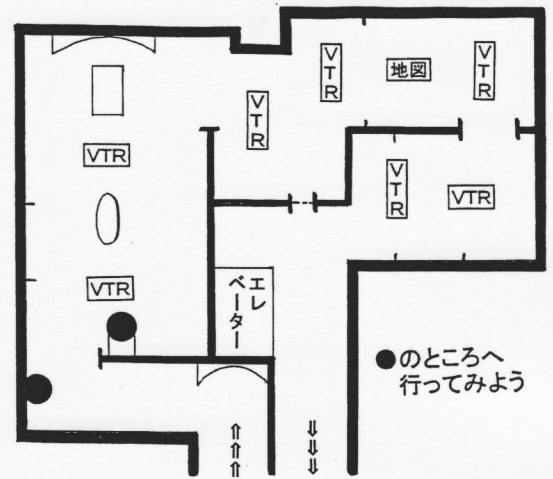
土浦市にある「^{とくべつ}上高津貝塚」の一部を特別な方法ではぎ^{とくべつ}ったものを見てみよう。貝塚には貝のほかに、^{かいは}どんなものがあるでしょう。下の絵に示^{えしめ}してみましよう。



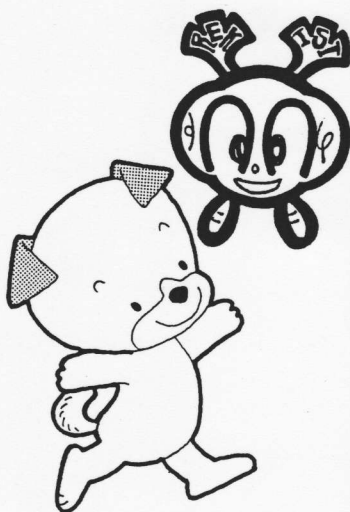
歴史館探検シート

《縄文人のくらし》

—今から1万2000年から2000年前—



時代	日本のあけぼの			国のなりたち					
	縄文時代		弥生時代		古墳時代				
年代	1万年前	5000年前	3000年前	2000年前	300	400	500	600	700



【調べてみよう】

縄文時代の人々がどんなものを食べていたのか、残された貝や骨などからわかります。魚ではどんな魚を食べていたのでしょうか。

【調べてみよう】

「冬木貝塚」(五霞町) から出土した人の骨から、縄文時代の人のおよその身長を測ってみよう。

(親指と人さし指を開いて、いくつ分になるか数えてみよう。その後に開いた長さを測ってみると、およその身長がわかります。ケースの外側から測ってみよう。)

開いた指の長さ

cm

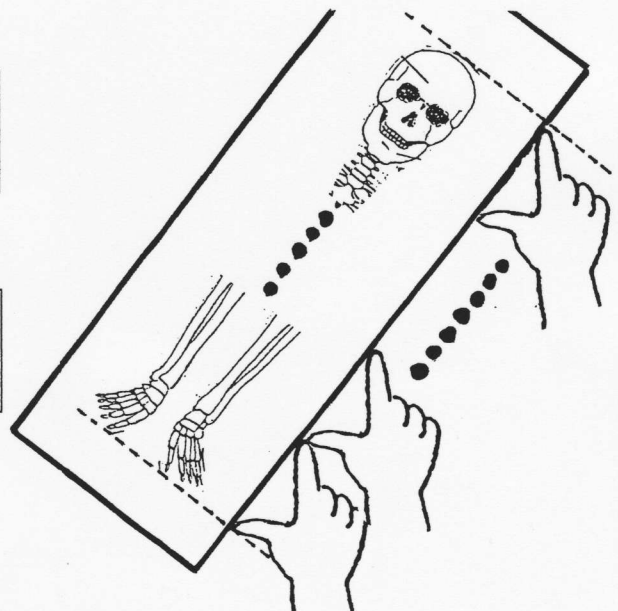
開いた指いくつ分

つ分

およその身長

=

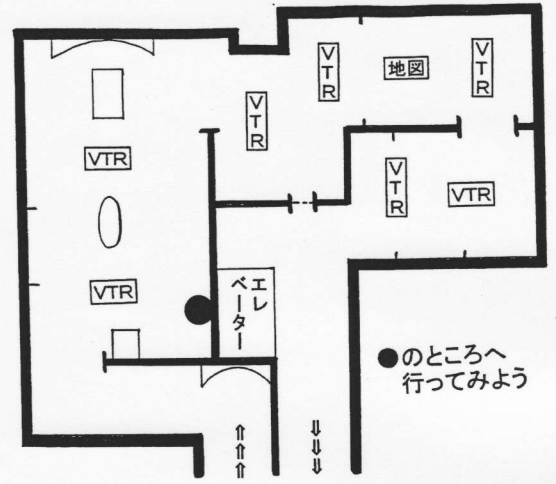
cm



歴史館探検シート

《弥生人のくらし》

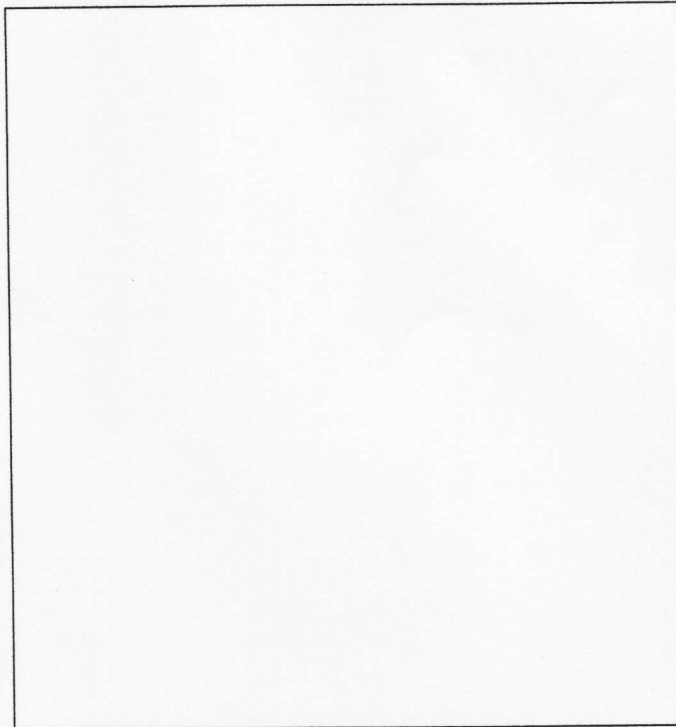
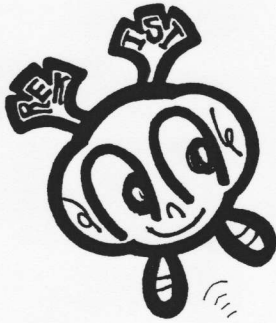
— 今から2000年ほど前 —



時代	日本のあけぼの				国のなりたち				
年代	縄文時代		弥生時代		古墳時代				
	1万年前	5000年前	3000年前	2000年前	300	400	500	600	700

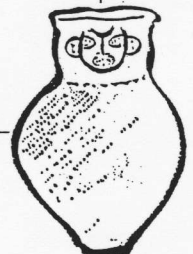
【描いてみよう】

弥生土器の中から、一つ選んで、絵をかいてみましょう。



【考えてみよう】

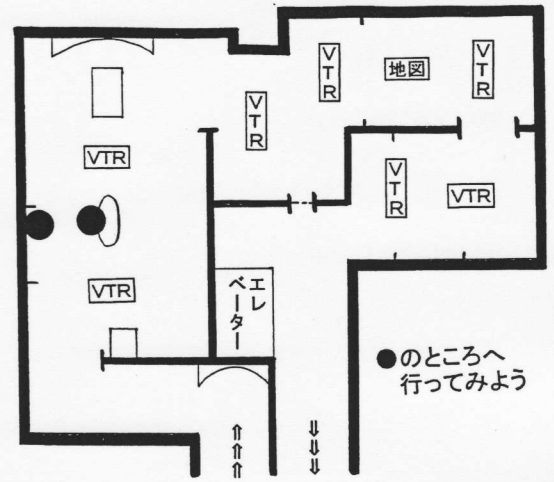
反対側にある『縄文時代の土器』とは、どんなところがちがっているでしょう。



歴史館探検シート

《茨城の古墳時代》

— 今から1600年ほど前 —

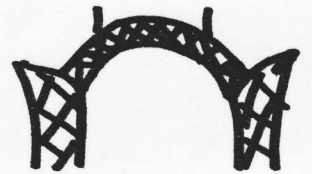
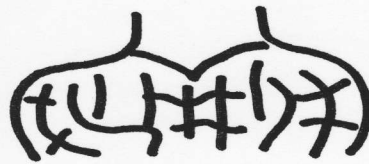


時代	國のなりたち					貴族の世の中				
年代	300	400	500	600	700	800	900	1000	1100	
	古墳時代					奈良時代	平安時代			



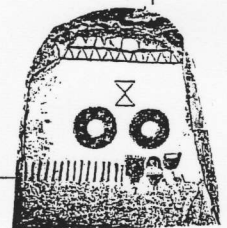
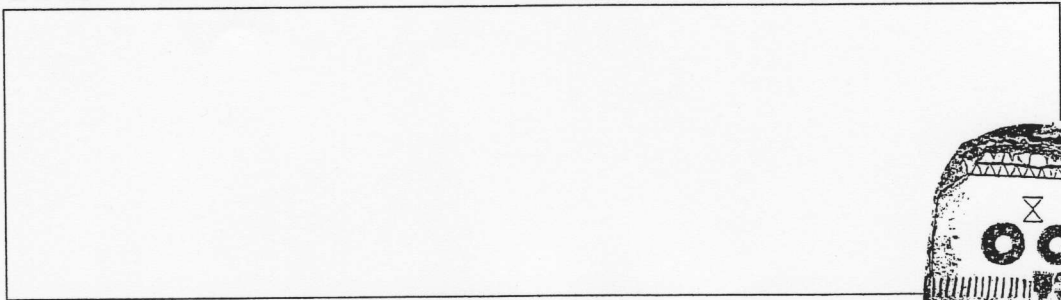
【描いてみよう】

小美玉市（旧・玉里村）にある舟塚古墳のまわりにはたくさんの「埴輪」がめぐらされています。人の埴輪の中から一つ選んで、その顔をかいてみましょう。



【考えてみよう】

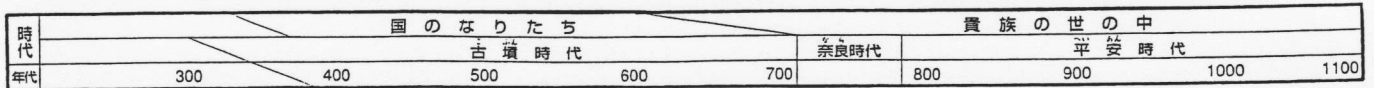
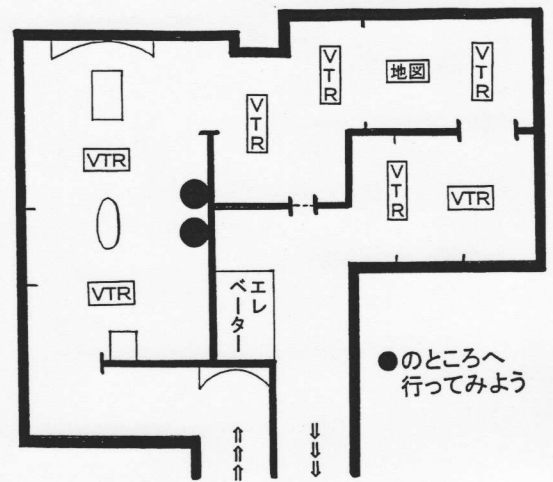
古墳時代のおわりごろに築かれた、ひたちなか市の虎塚古墳の石室（遺体をおさめたところ）の内側には、赤や白でいろいろな模様が描かれました。何のため描かれたのでしょうか。



歴史館探検シート

ぶっきょう 《仏教のひろがり》

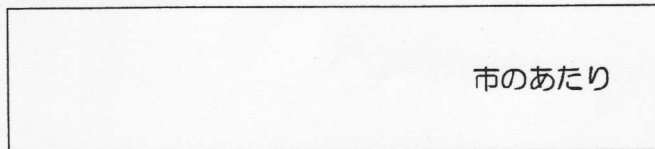
— 今から1200年ほど前 —



【調べてみよう】

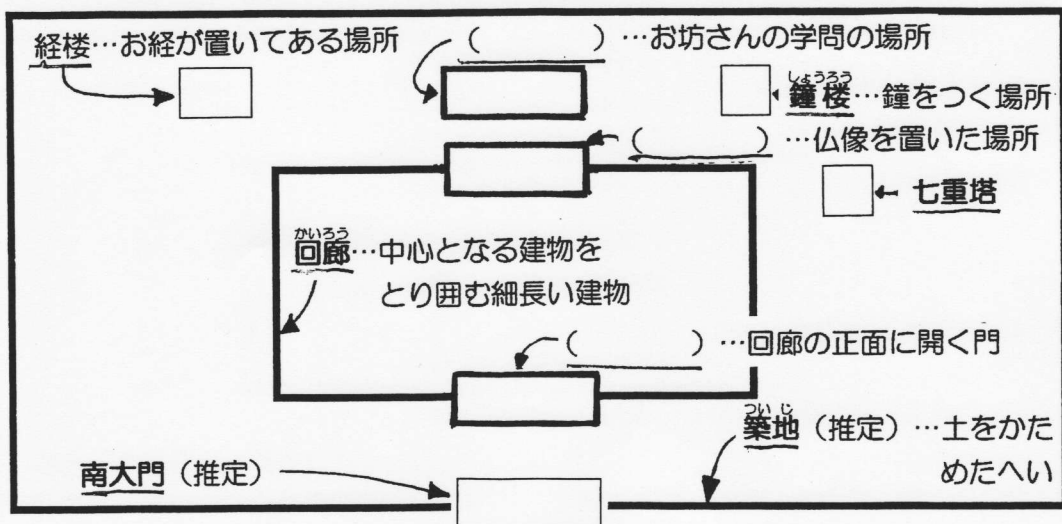


8世紀(今から1300年ほど前)ごろの常陸国(今の茨城県の大部分)の中心は、現在の何市のあたりだったでしょう。(常陸国の役所や大きなお寺などがありました。)



【調べてみよう】

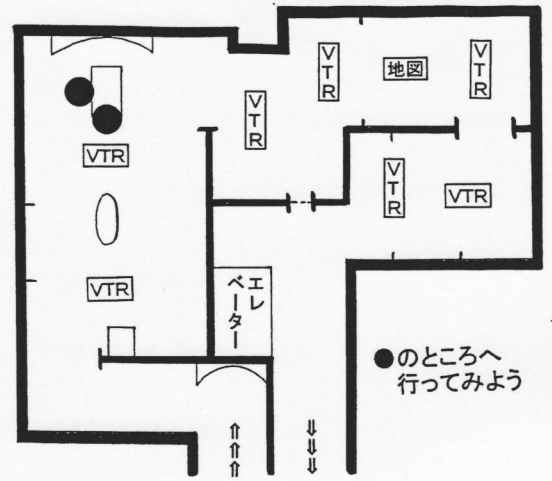
常陸国の中心には、国分僧寺といわれる大きなお寺がありました。どんな建物があつたでしょう。



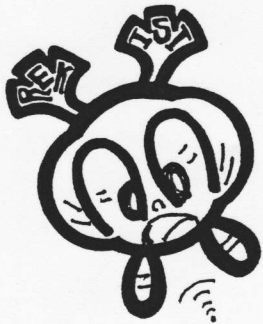
歴史館探検シート

《武士のおこりと鎌倉時代》

— 今から1000年から700年前 —

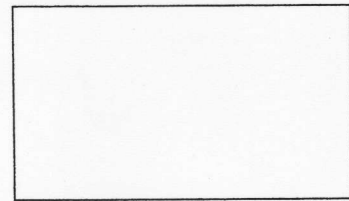


時代 年代	貴族の世の中					武士の世の中			安土桃山時代
	奈良時代	平安時代		鎌倉時代	室町時代	戦国時代	1600		
700	800	900	1000	1100	1200	1300	1400	1500	1600



【調べてみよう】

1214年、常陸国にやってきて
浄土真宗という仏教の一つをひろめた人はだれでしょう。



【見てみよう】

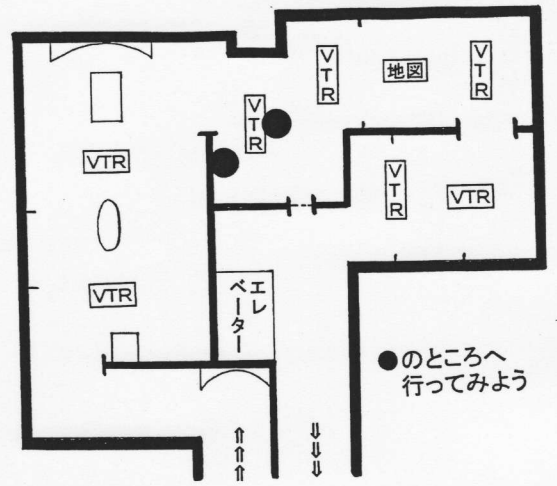
1247年、笠間時朝がつくったといわれる「弥勒仏立像」の顔はどれでしょう。()の中に○をつけましょう。



歴史館探検シート

《南北朝時代と城》

— 今から650年ほど前 —



時代	武士の世の中				安土桃山時代		近代の日本		大正時代	戦後の日本
	貴族の世の中 平安時代	鎌倉時代	室町時代	戦国時代	江戸時代		明治時代	昭和時代	平成時代	
年代	1100	1200	1300	1400	1500	1600	1700	1800	1900	

【調べてみよう】

茨城地方で南北朝の
動乱にまきこまれ、戦
場となった城がいくつ
かあります。戦場とな
った次の城を地図の上
に表してみましよう。

- ① 神宮寺城
- ② 阿波崎城
- ③ 小田城
- ④ 大宝城
- ⑤ 駒城
- ⑥ 関城
- ⑦ 瓜連城



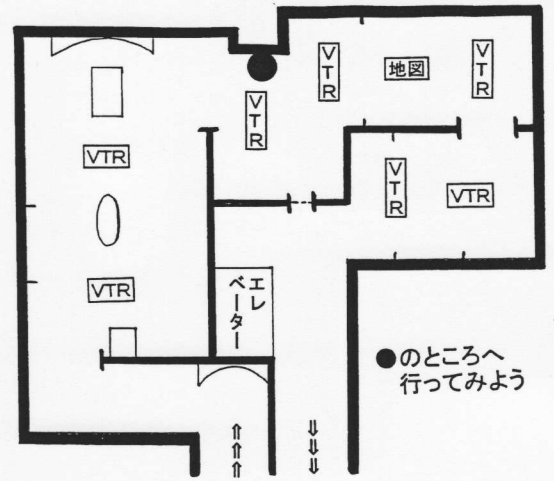
【読んでみよう】

常陸国内の津（港）は、霞ヶ浦・北浦・常陸川の
沿岸に45か所知られていますが、漁業や商業を
するために、これらの津に住んでいる人は何と言われ
たでしょう。解説パネルを読んで書きましよう。

歴史館探検シート

ひたちのくに どういつ さ たけ
《常陸国の統一・佐竹氏》

と な ぎ
《地方の武士・鳥名木氏》

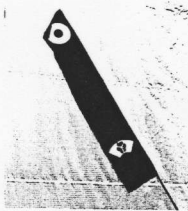


— 今から300年から400年ほど前 —

時代	貴族の世の中				武士の世の中				安土桃山時代		近代の日本	
	平安時代		鎌倉時代		室町時代		戦国時代		江戸時代		明治時代	戦後の日本
年代	1100	1200	1300	1400	1500	1600	1700	1800	1900			

【考えてみよう】

鳥名木家には、「いつでも戦いにいく」という武士の心がままと先祖から伝わるものが多数残されています。下の絵と説明を結んでみましょう。



兜 (かぶと)

戦いのために頭にかぶった鉄製の道具。



旗指物 (はたさしもの)

背中にさし、戦いの場で自分の目印としたもの。



長襦袢 (ながじゅばん) = 親衣 (したぎ)

木綿で、甲冑 (かっちゅう) の下につけて着るもの。

【読んでみよう】

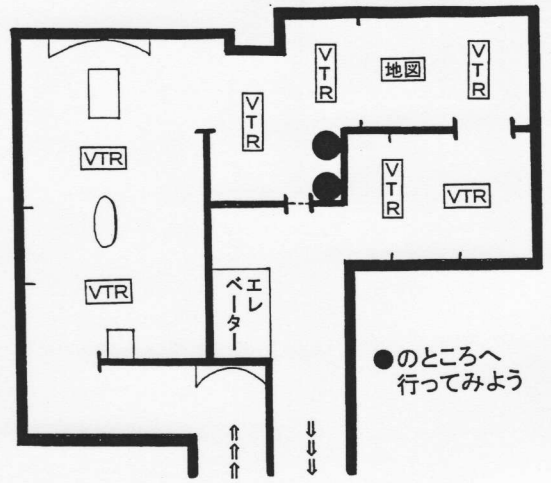
戦国時代のおわりに、常陸国ほぼ全域を一つにまとめた人物はだれでしょう。

解説パネルを読んで書きましょう。



歴史館探検シート

たいこうけんち じょうかまち 《太閤検地と城下町》



—今から400年ほど前—

時代	貴族の世の中				武士の世の中			安土桃山時代		近代の日本	
年代	平安時代	鎌倉時代	室町時代	戦国時代	江戸時代		明治時代	昭和時代	平成時代	戦後の日本	
	1100	1200	1300	1400	1500	1600	1700	1800	1900		

【考えてみよう】

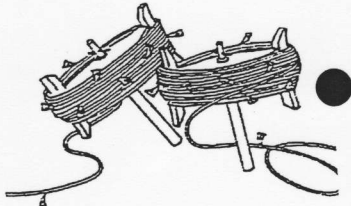
かんが
検地では、さまざまな道具が使われましたが、下の道具は何といわれたでしょう。線で結びましょう。



● 規 (ぶんまわし)



● 水縄 (みずなわ)



● 分度 (ぶんど)



【調べてみよう】

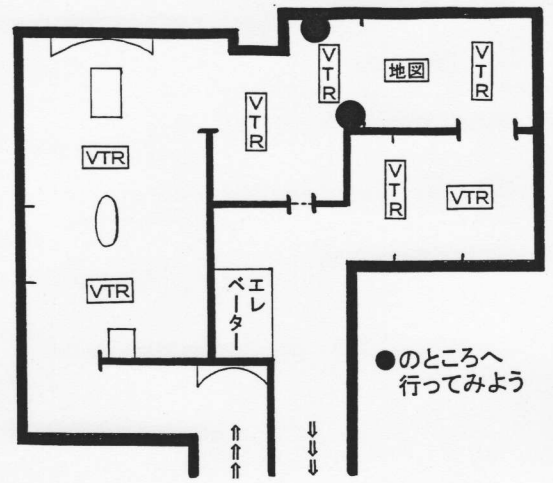
しら
関ヶ原の戦い以後、茨城地方ではいくつかの藩が成立しました。1605年当時の下の藩の藩主を解説パネルで調べてみましょう。

- ・ 笠間藩 () ・ 古河藩 ()
- ・ 土浦藩 () ・ 麻生藩 ()

※ 解説パネルの「就封年代」というのは、藩主になった年ということです。

歴史館探検シート

み と はん とく が わ み つ く に 《水戸藩と徳川光圀》

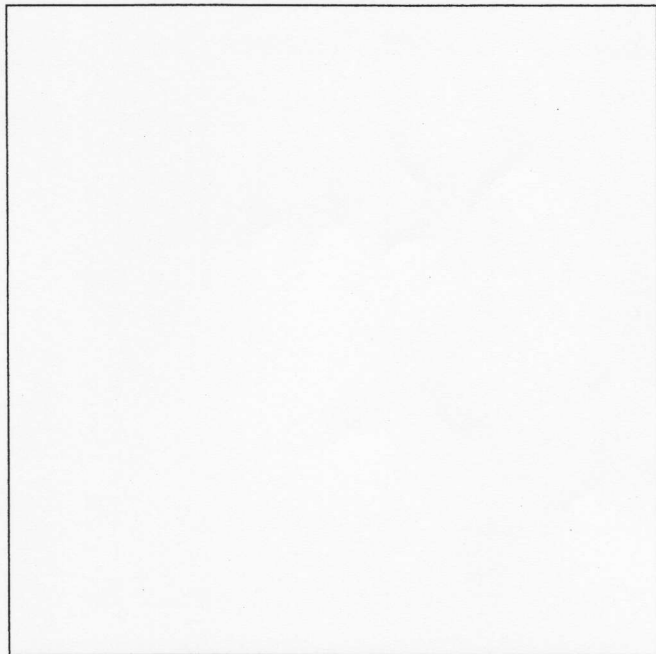


—今から350年ほど前—

時代	貴族の世の中	武士の世の中				安土桃山時代	近代の日本		大正時代	戦後の日本
年代	平安時代	鎌倉時代	室町時代	戦国時代	江戸時代	明治時代	昭和時代	平成時代		
1100	1200	1300	1400	1500	1600	1700	1800	1900		

えが 【描いてみよう】

とくがわみつくにざぞう とくがわみつ
「徳川光圀坐像」か「徳川光
くにぞう とくがわみつくに
圀像」のどちらかの徳川光圀
かお
の顔をかいてみよう。



じんぶつ 【人物をあてよう】

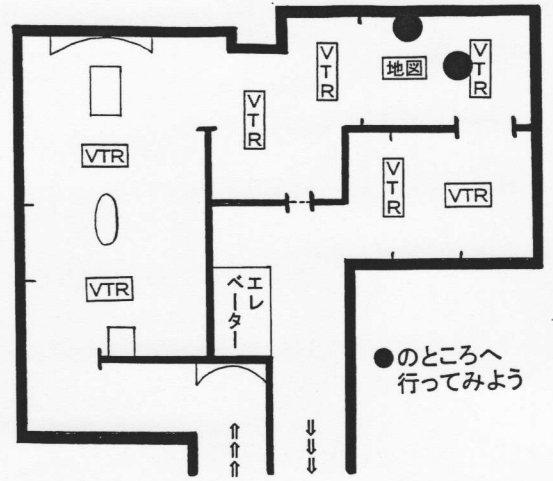
次の人物はだれでしょう。名前を書きましょう。

「梅里先生の碑陰並銘」の「先生」とは、だれのことでしょうか。	
中国・明の学者で、1659年に長崎にやってきて、1665年に光圀に招かれ、光圀の学問に大きな影響を与えた人物。	
明からやってきた僧で、1691年に光圀に招かれ、水戸の天徳寺(現・祇園寺)の住職となり、中国の新しい文化を広めた人物。	

歴史館探検シート

むらひとびと 《村と人々の暮らし》

—今から300年ほど前—



時代	貴族の世の中		武士の世の中				安土桃山時代		近代の日本	
	平安時代	鎌倉時代	室町時代	戦国時代	江戸時代		明治時代	昭和時代	戦後の日本	
年代	1100	1200	1300	1400	1500	1600	1700	1800	1900	平成時代



【調べてみよう】

農民一揆の中で、1709年に水戸藩全体にわたっておきた一揆を何とっているでしょう。

【見てみよう】

宝暦8年(1758)に描かれた『土浦道中絵図』には何という宿場町がかかっているでしょう。

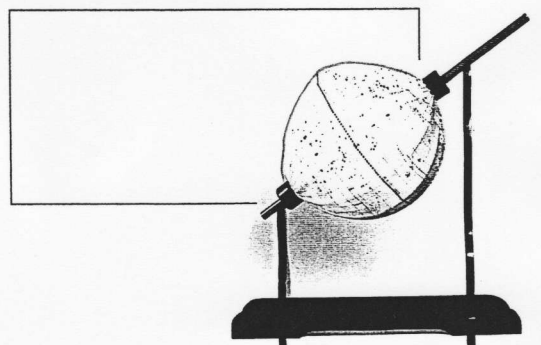
() << 小貝川 >> ← 藤代 ← () << 利根川 >>

() ← 中村 ← () ← 牛久 ←

() ← () ← 土浦城下 ← << 桜川 >> ←

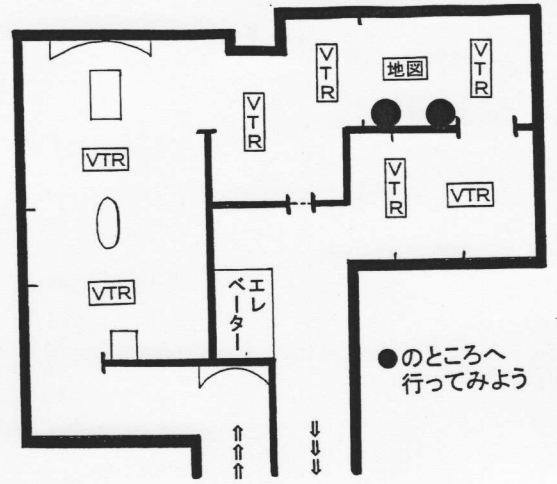
【調べてみよう】

『牽式地球儀』の中で、現在の太平洋は、どういう言葉で表されているでしょう。



歴史館探検シート

とくがわなりあき しょはん かいかく 《徳川齊昭と諸藩の改革》



—今から170年ほど前—

時代	貴族の世の中	武士の世の中				安土桃山時代		近代の日本	
年代	平安時代	鎌倉時代	室町時代	戦国時代	江戸時代	1800	明治時代	昭和時代	戦後の日本
1100	1200	1300	1400	1500	1600	1700	1900	平成時代	

じんぶつ 【人物をあてよう】

みとほん しょはん だいごめい しょはん しょんしゆ とくがわなりあき のそばに つか え、水戸藩の改革にかいかく
した人物と絵を結びつけてみましょう。

ふじたとうこ
藤田東湖

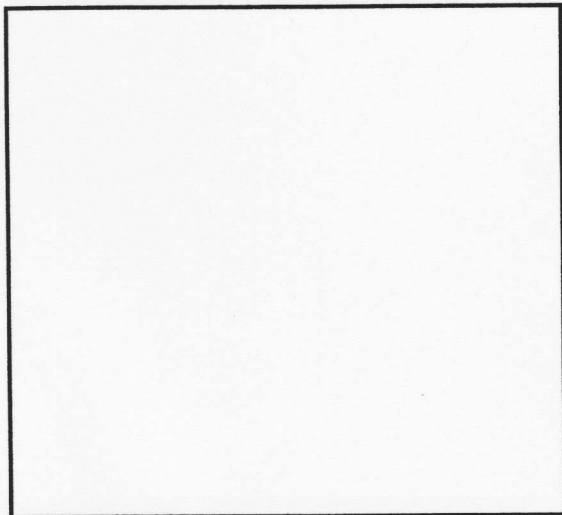
とただだあきら
戸田忠徹

たけだこうんさい
武田耕雲斎



えが 【描いてみよう】

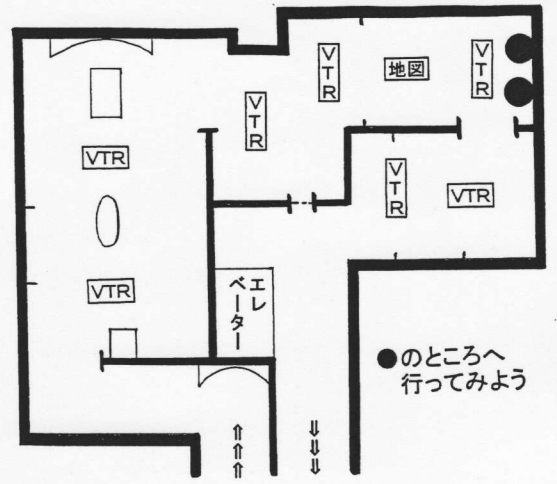
どいとら かんこう せつかずせつ
土井利位が刊行した『雪華図説』
の中の雪の結晶の絵を一つ描いて
みましょう。



歴史館探検シート

《地方文化の発展》 は っ て ん

—今から200年ほど前—



時代	貴族の世の中	武士の世の中				近代的日本		大正時代	戦後の日本
年代	平安時代	鎌倉時代	室町時代	戦国時代	江戸時代	1800	明治時代	昭和時代	平成時代
	1100	1200	1300	1400	1500	1600	1700	1800	1900

【人物をあてよう】

水戸藩では、徳川齊昭がつくった藩校「弘道館」を中心に学問がさかになりました。江戸時代後期に活躍し、水戸藩の学問に大きな業績を残した人物と絵を結びつけてみましょう。

たちばらすいけん
立原翠軒

ふじたゆうこく
藤田幽谷

あいざわせいしさい
会沢正志斎



【人物をあてよう】

この時期、地方でもさまざまな人物が活躍をしました。あてはまる人物を結びつけてみましょう。

ながくぼせきすい
長久保赤水

まみやりんぞう
間宮林蔵

ほんまげんちよう
本間玄調

現在のつくばみらい市(旧・伊奈町)の農家の生まれ。樺太を探検し、樺太が島であることを確かめた。

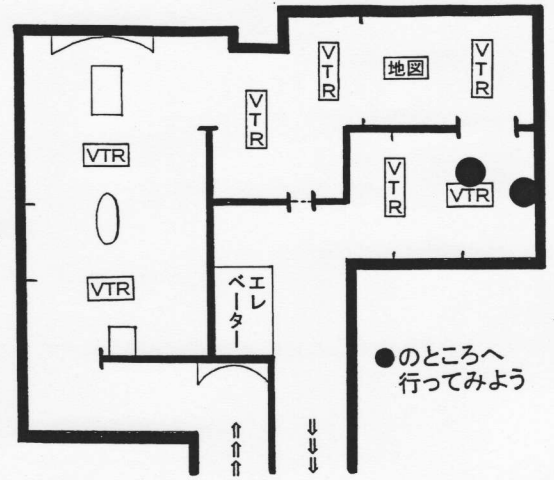
現在の小美玉市(旧・小川町)の生まれ。医者となりシーボルトにも学び、『内科秘録』を著した。

現在の高萩市の農家の生まれ。水戸藩の地理学者で『改正日本輿地路程全図』を著した。

歴史館探検シート

《水戸藩の尊王攘夷運動》

—今から150年ほど前—



時代	貴族の世の中	武士の世の中				近代的日本	大正時代	戦後の日本		
	平安時代	鎌倉時代	室町時代	戦国時代	江戸時代	明治時代	昭和時代	平成時代		
年代	1100	1200	1300	1400	1500	1600	1700	1800	1900	

【数えてみよう】



『桜田門外の変』の錦絵を見てみましょう。
 1860年、徳川齊昭と激しく対立した井伊直弼を、
 元の水戸藩士と薩摩藩士が襲ったときの絵です。
 この時、何人で襲ったのか数えてみましょう。

(元水戸藩士と元薩摩藩士の名前の前には「●」、
 井伊側の名前の前には「▲」の印があるよ。)

人

【調べてみよう】—天狗党事件—

水戸藩の尊王攘夷派の中でも、過激派であった藤田小四郎などは「天狗党」と名乗り、1864年に筑波山で兵を挙げました。幕府は天狗党に対する取り締まりを周辺の藩に命じました。天狗党の人たちは、徳川齊昭の子どもで、京都にいた、後に15代将軍となる徳川慶喜を頼っていましたが、敦賀でカつき、処刑されました。天狗党の戦いの日々をたどってみましょう。

◎筑波山拳兵———→下妻の戦い→那珂湊の戦い→南酒出→大宮
 (1864年 月 日～ 月 日)

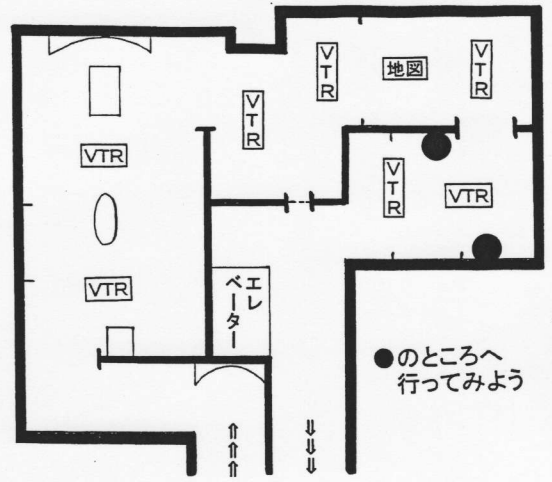
→大子→日光→下仁田の戦い——→和田峠の戦い——→新保・木芽峠——→
 (月 日) (月 日) (月 日)

→敦賀(処刑)

歴史館探検シート

《茨城の明治維新》

—今から130年ほど前—



時代	貴族の世の中 平安時代		武士の世の中 鎌倉時代 室町時代 戦国時代			安土桃山時代		近代の日本 明治時代		大正時代	戦後の日本 昭和時代 平成時代
年代	1100	1200	1300	1400	1500	1600	1700	1800	1900		

【調べてみよう】—茨城の自由民権運動の激化—

茨城県でも、自由民権運動が激しくなり、
明治17年(1884)にある事件がおきました。
この事件を何というでしょう。

事件

【数えてみよう】

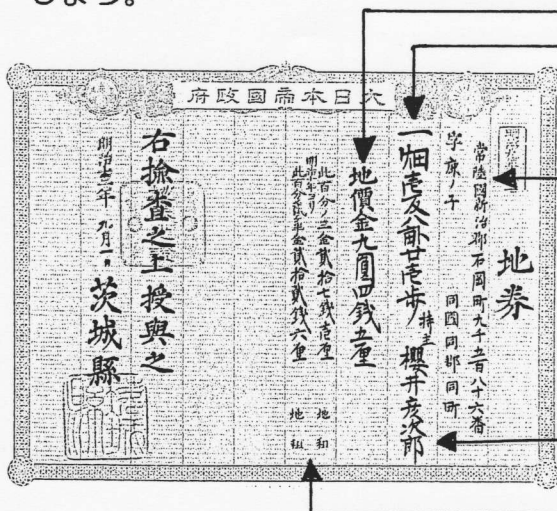
茨城県の歴代知事は何人いるでしょう。数えて
みましょう。



人

【「地券」を見てみよう】

「地租改正」では、土地の広さを調べて、その土地に値段(地価)を決め、
「地券」を発行しました。地券にはどんなことが書かれているのか見てま
しょう。



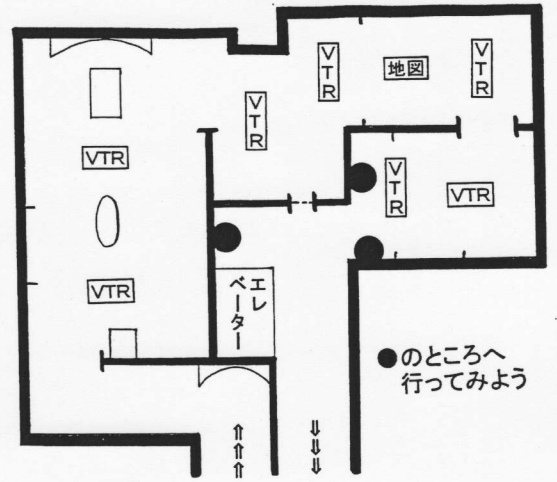
- 土地の () = 地価
- 土地の ()
- その土地の住所
- 土地の ()
- 土地の税金 = 地租



歴史館探検シート

《明治・大正から昭和へ》

—今から100年前ほど前から現代へ—



時代	貴族の世の中 平安時代	武士の世の中				安土桃山時代		近代の日本	
年代	1100	1200	1300	1400	1500	1600	1700	1800	1900
		鎌倉時代	室町時代	戦国時代			江戸時代		明治時代
									昭和時代
									平成時代

【調べてみよう】

明治33年(1900)は、学校教育制度がほぼ完成した時期ですが、この時、義務教育(学校に必ずいかななくてはならないこと)は何年間に決められたでしょう。また、昭和24年(1949)には、義務教育が何年間になったでしょう。

(明治33年)

年間

(昭和24年)

年間



【考えてみよう】

「水戸市鳥瞰図」を見てみましょう。昭和のはじめのころの水戸市のようにすを示した絵ですが、茨城県立歴史館の場所には、当時、何があったでしょう。(ヒント; 近くの浄安寺や信願寺はそのまま)

【調べてみよう】

昭和20年(1945)6月から茨城県でも空襲を受けましたが、空襲をうけた茨城県内のおもな都市を4つあげてみましょう。
